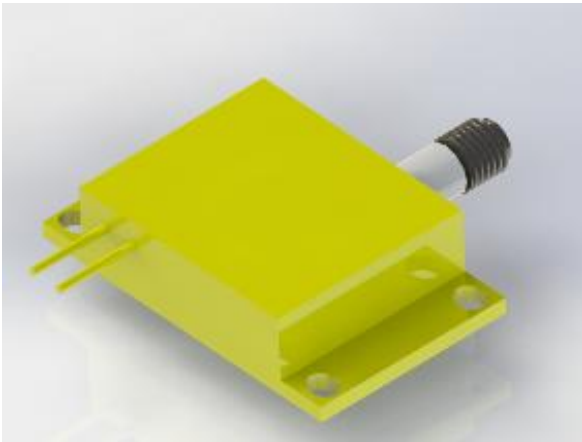
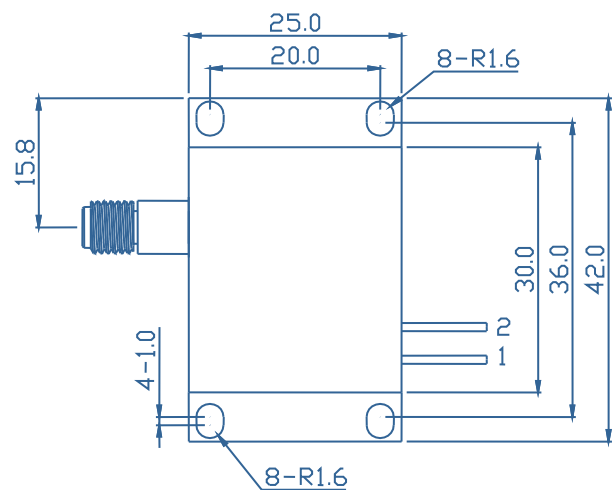
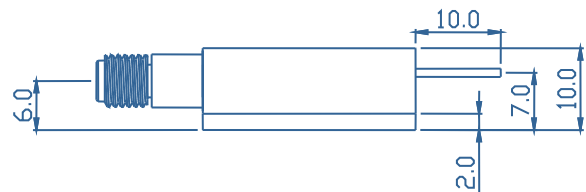
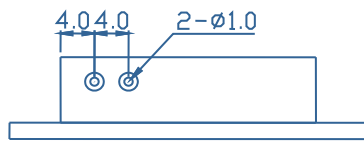


T 系列高功率半导体激光器



- 特点
- ◆ 出纤光功率 30W
 - ◆ 光纤 400μm/0.22NA
 - ◆ 中心波长 808±3nm
- 应用
- ◆ 固体激光器泵浦源
 - ◆ 材料表面处理

外形尺寸 (mm)



引脚功能分配

| 引脚 | 功能 |
|----|---------|
| 1 | 激光器 (+) |
| 2 | 激光器 (-) |

典型性能 (25°C)

| | 最小值 | 典型值 | 最大值 | 单位 |
|---------------|-----|-------|-----|-------|
| 光学参数 | | | | |
| 输出功率 | - | 30 | - | W |
| 中心波长 | - | 808±3 | - | nm |
| 光谱宽度 (90%能量) | - | <10.0 | - | nm |
| 波长-温度系数 | - | 0.3 | - | nm/°C |
| 电学参数 | | | | |
| 阈值电流 | - | 1.9 | - | A |
| 工作电流 | - | 11 | - | A |
| 工作电压 | - | 5.5 | - | V |
| 斜率效率 | - | 3.3 | - | W/A |
| 能量转化效率 | - | 49 | - | % |
| 光纤参数 * | | | | |
| 纤芯芯径 | - | 400 | - | μm |
| 包层直径 | - | 440 | - | μm |
| 涂覆层直径 | - | 700 | - | μm |
| 数值孔径 | - | 0.22 | - | - |
| 光纤长度 | - | 1-5 | - | m |
| 光纤接头 | - | - | - | - |

*光纤可定制。

其他参数

| | 最小值 | 最大值 | 单位 |
|-----------------|-----|-----------|----|
| 工作温度 | 15 | 35 | °C |
| 相对工作湿度 | - | 75 | % |
| 制冷方式 | - | 水冷 (25°C) | - |
| 存储温度 | -20 | 80 | °C |
| 相对存储湿度 | - | 90 | % |
| 引脚焊接温度 (最长 10s) | - | 250 | °C |

本产品说明书数据仅供参考。具体指标以合同技术协议为准，产品如有升级，以升级后指标为准。本公司对产品说明书具有最终解释权。